

STAGE D'EXPRESSION ÉCRITE

POUR LES LYCÉENS

Rédiger et
s'exprimer

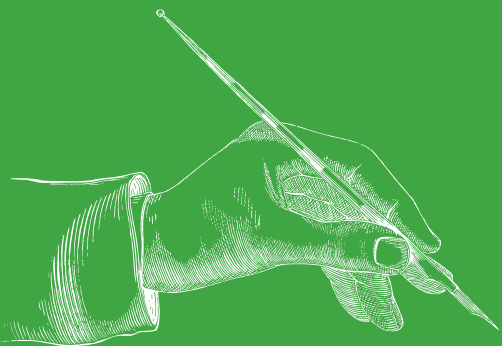


CONSTAT

- Difficultés des élèves à formuler une pensée par manque de vocabulaire de culture générale et d'apprentissage en expression écrite
- Méconnaissance des tournures de phrases
- Méconnaissance des codes de l'expression écrite
- Maladresses dans l'exploitation des savoirs issus d'Internet
- Difficulté à reformuler

PHILOSOPHIE DU MODULE

- **Ce stage ne se substitue pas au cours de Français.** Il n'aborde ni les programmes ni les méthodes étudiés au lycée. Son ambition est de donner des outils que les élèves pourront exploiter par la suite.
- Ecrire, c'est s'adresser à autrui
- Maîtriser l'expression, c'est respecter le destinataire et se respecter en se pliant à des exigences qui participent à créer nos liens sociaux
- Les modalités modernes d'écriture tendent à dénaturer ces liens (emails, sms, ...)
- Il est donc nécessaire de retrouver le sens de l'écriture, à savoir créer un lien avec le destinataire



STAGE D'EXPRESSION ÉCRITE

POUR LES LYCÉENS

Rédiger et
s'exprimer



CONTENU DU STAGE

- Exploiter les ressources littéraires pour écrire
- Acquisition et choix du vocabulaire
- Syntaxe de la phrase
- Elaboration et mise en forme du contenu
- Prise de notes
- Utilisation des données, informations fournies par Internet

NB : Ce deuxième stage s'adresse aussi bien aux élèves qui ont suivi le premier stage qu'aux nouveaux inscrits. L'esprit en est le même mais les exercices, exemples, travaux seront différents. Chacun pourra y trouver son bénéfice.



Stage animé par Jean-Baptiste MANUEL (professeur de français au Bon Sauveur et auteur)

- Le stage est destiné aux lycéens scolarisés au Bon Sauveur
- Dates du stage pendant les vacances d'hiver : lundi 15 au jeudi 18/04 soit de 10h30 à 13h
- Module : 10h réparties en 4 séances de 2h30
- Tarif : 170 euros (avenant à la convention financière)
- Le stage ne pourra se dérouler qu'avec un minimum de trois élèves inscrits

contact : prof.francais.manuel@bs78.org